

СОГЛАСОВАНО

Глава Старовеличковского
сельского поселения
Калининского района

Ю.С. Михайленко

подпись

ФИО

«09»

дата

2021г.

УТВЕРЖДАЮ

Заведующий МБДОУ – д/с №8
ст. Старовеличковской
С.И. Беспальченко

подпись

ФИО

«09»

дата

2021г.

СОГЛАСОВАНО

Начальник ОГИБДД
отдела МВД России по
Калининскому району

А.С. Кокут

подпись

ФИО

«09»

дата

2021 г.

ПАСПОРТ

дорожной безопасности образовательного учреждения

(типовой)

Муниципальное бюджетное дошкольное образовательное учреждение –

детский сад комбинированного вида №8 станицы Старовеличковской

(наименование образовательного учреждения)

ст-ца Старовеличковская

2021

Общие сведения

Муниципальное бюджетное дошкольное образовательное учреждение –
(Наименование ОУ)

детский сад комбинированного вида №8 станицы Старовеличковской

Тип ОУ бюджетное дошкольное образовательное учреждение

Юридический адрес ОУ: 353 793, Краснодарский край, Калининский район,
ст. Старовеличковская, ул. Набережная, № 5

Фактический адрес ОУ: 353 793, Краснодарский край, Калининский район, ст.
Старовеличковская, ул. Набережная, № 5

Руководители ОУ:

Директор (заведующий) Беспальченко С.И. 8(86163)26-7-14
(фамилия, имя, отчество) (телефон)

Заместитель директора
по учебной работе

(фамилия, имя, отчество) (телефон)

Заместитель директора
по воспитательной работе

(фамилия, имя, отчество) (телефон)

Ответственные работники
муниципального органа
образования

методист РИМК
(должность)

О.В.Муренья
(фамилия, имя, отчество)

21695
(телефон)

Ответственные от
Госавтоинспекции

(должность) (фамилия, имя, отчество)

(должность) (фамилия, имя, отчество)

(телефон)

Ответственные работники
за мероприятия по профилактике
детского травматизма

воспитатель
(должность)

Слипченко Е.М.
(фамилия, имя, отчество)

8(86163) 26-7-14
(телефон)

Руководитель или ответственный
работник дорожно-эксплуатационной
организации, осуществляющей
содержание УДС*

_____ (фамилия, имя, отчество)

_____ (телефон)

Руководитель или ответственный
работник дорожно-эксплуатационной
организации, осуществляющей
содержание ТСОДД*

_____ (фамилия, имя, отчество)

_____ (телефон)

Количество учащихся _____ 76 чел. _____

Наличие уголка по БДД _____ 3 шт. в каждой возрастной группе _____
(если имеется, указать место расположения)

Наличие класса по БДД _____
(если имеется, указать место расположения)

Наличие автогородка (площадки) по БДД _____ имеется _____

Время работы ДОУ:

С 7.30 до 18.00

Выходные: суббота, воскресенье

Телефоны оперативных служб:

Отряд госпожслужбы – 101, 21101

Отдел по ГО и ЧС - 21187

Оперативны дежурный отдела по ГО и ЧС – 105

Отделение скорой медпомощи – 103

Калининский РОВД - 21294

* Дорожно-эксплуатационные организации, осуществляющие содержание УДС, несут ответственность в соответствии с законодательством Российской Федерации (Федеральный закон «О безопасности дорожного движения» №196-ФЗ, КоАП, Гражданский кодекс).

Содержание

I. План-схемы ОУ.

- 1) район расположения ОУ, пути движения транспортных средств и детей (учеников, обучающихся);
- 2) организация дорожного движения в непосредственной близости от образовательного учреждения с размещением соответствующих технических средств, маршруты движения детей и расположение парковочных мест;
- 3) маршруты движения организованных групп детей от ОУ к стадиону, парку или к спортивно-оздоровительному комплексу;
- 4) пути движения транспортных средств к местам разгрузки/погрузки и рекомендуемых безопасных путей передвижения детей по территории образовательного учреждения.

І. План-схемы ОУ.

План-схема района расположения ОУ,

пути движения транспортных средств и детей (воспитанников)

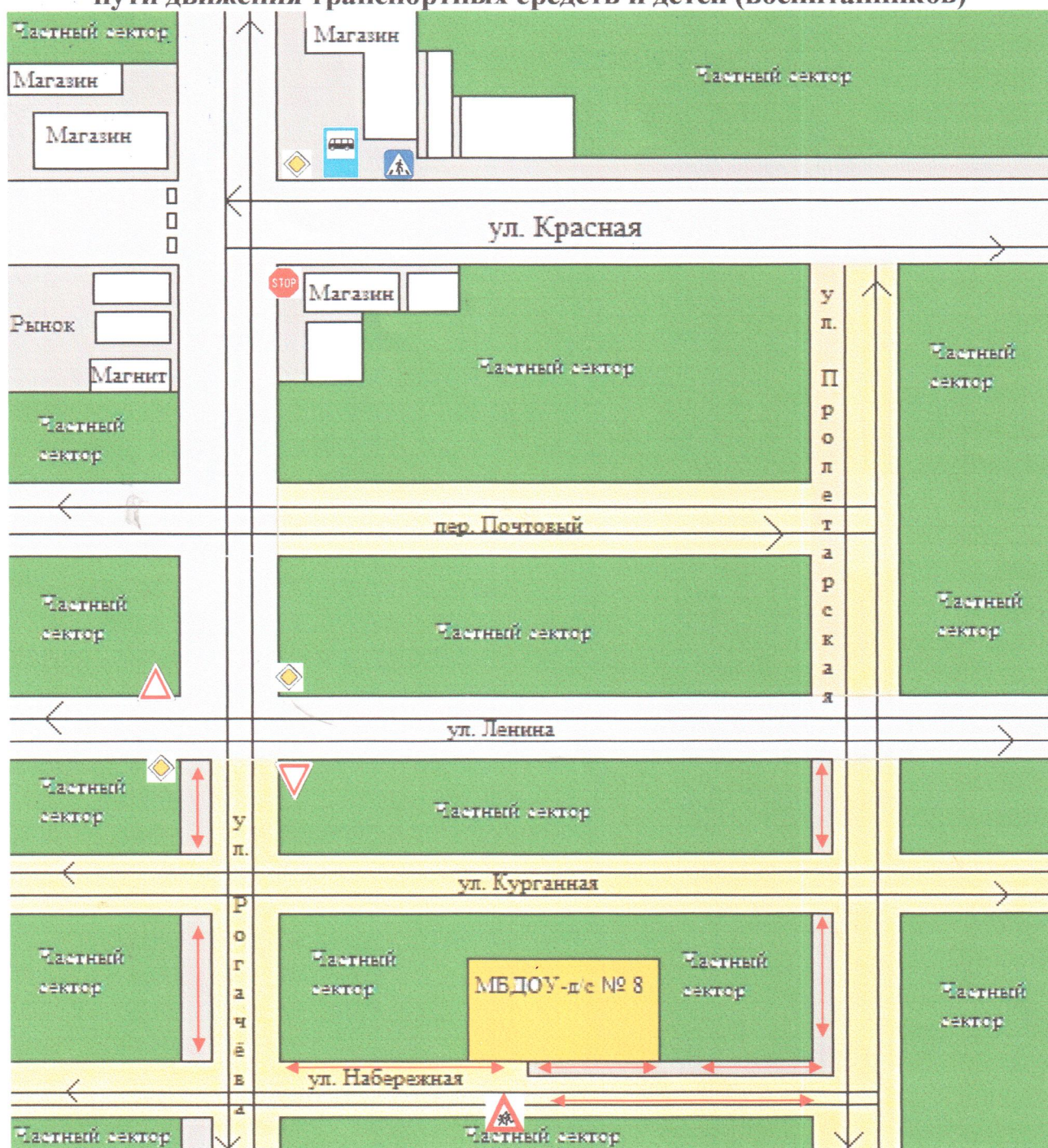
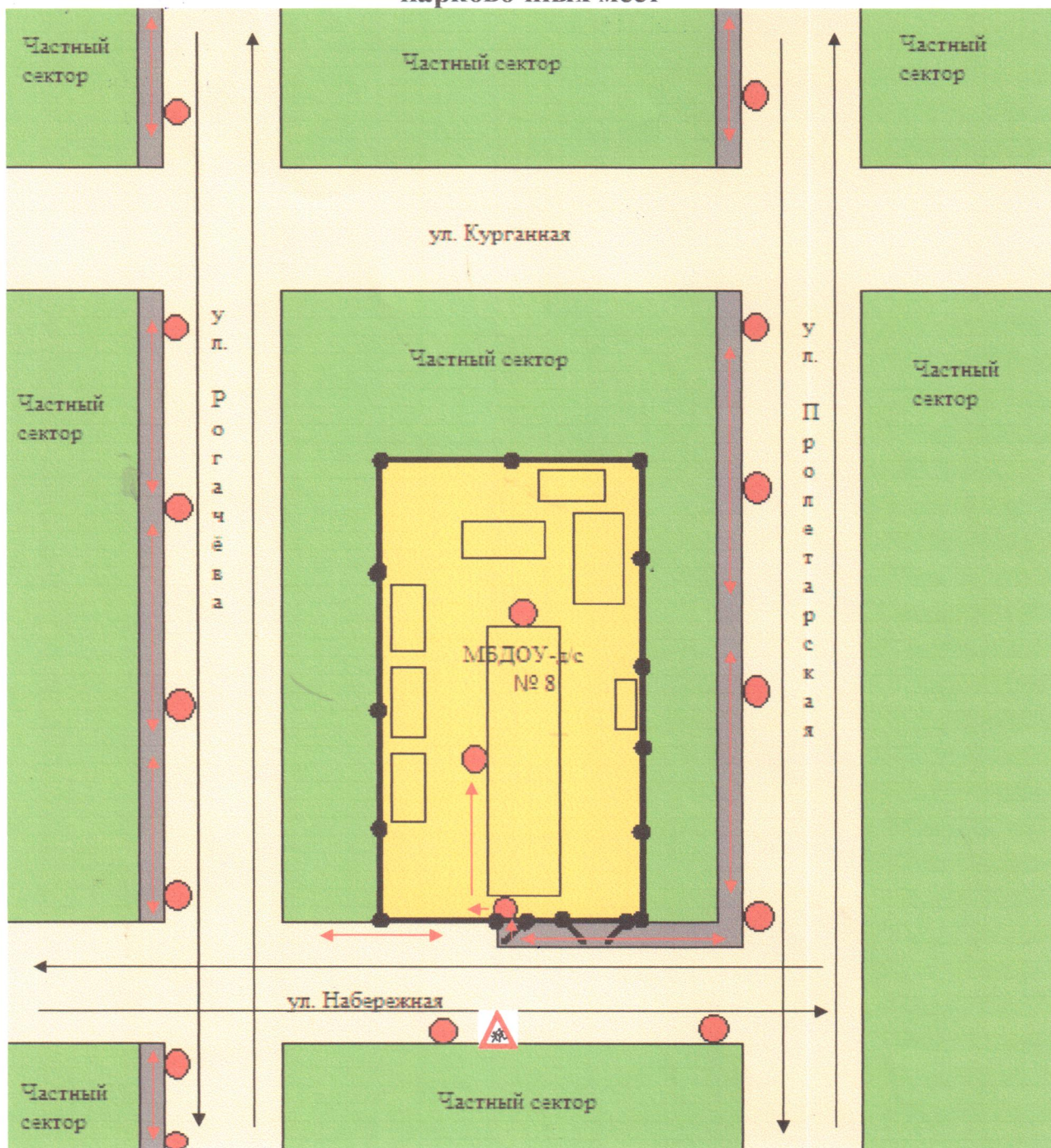
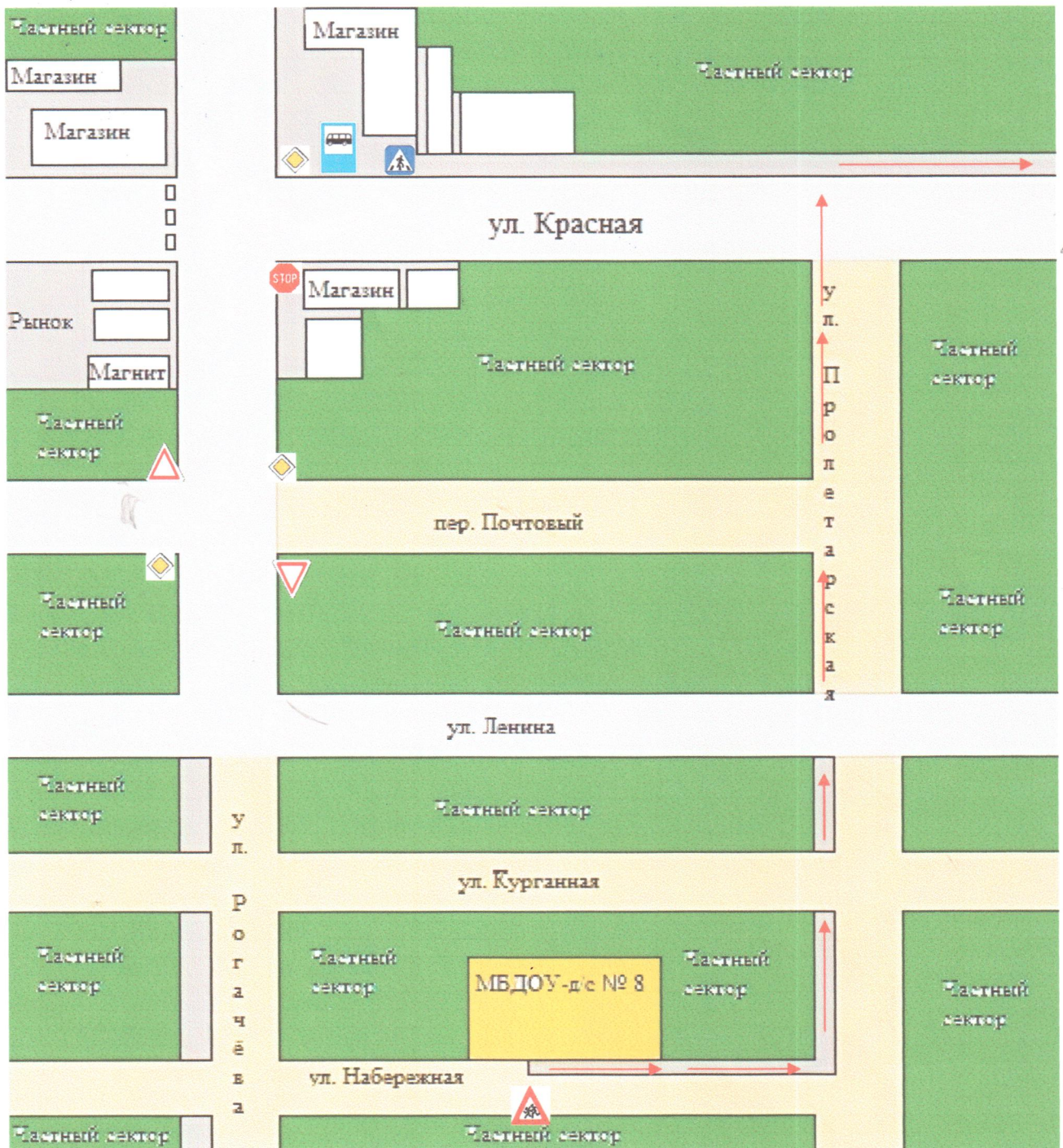






Схема организации дорожного движения в непосредственной близости от образовательного учреждения с размещением соответствующих технических средств, маршруты движения детей и расположение парковочных мест



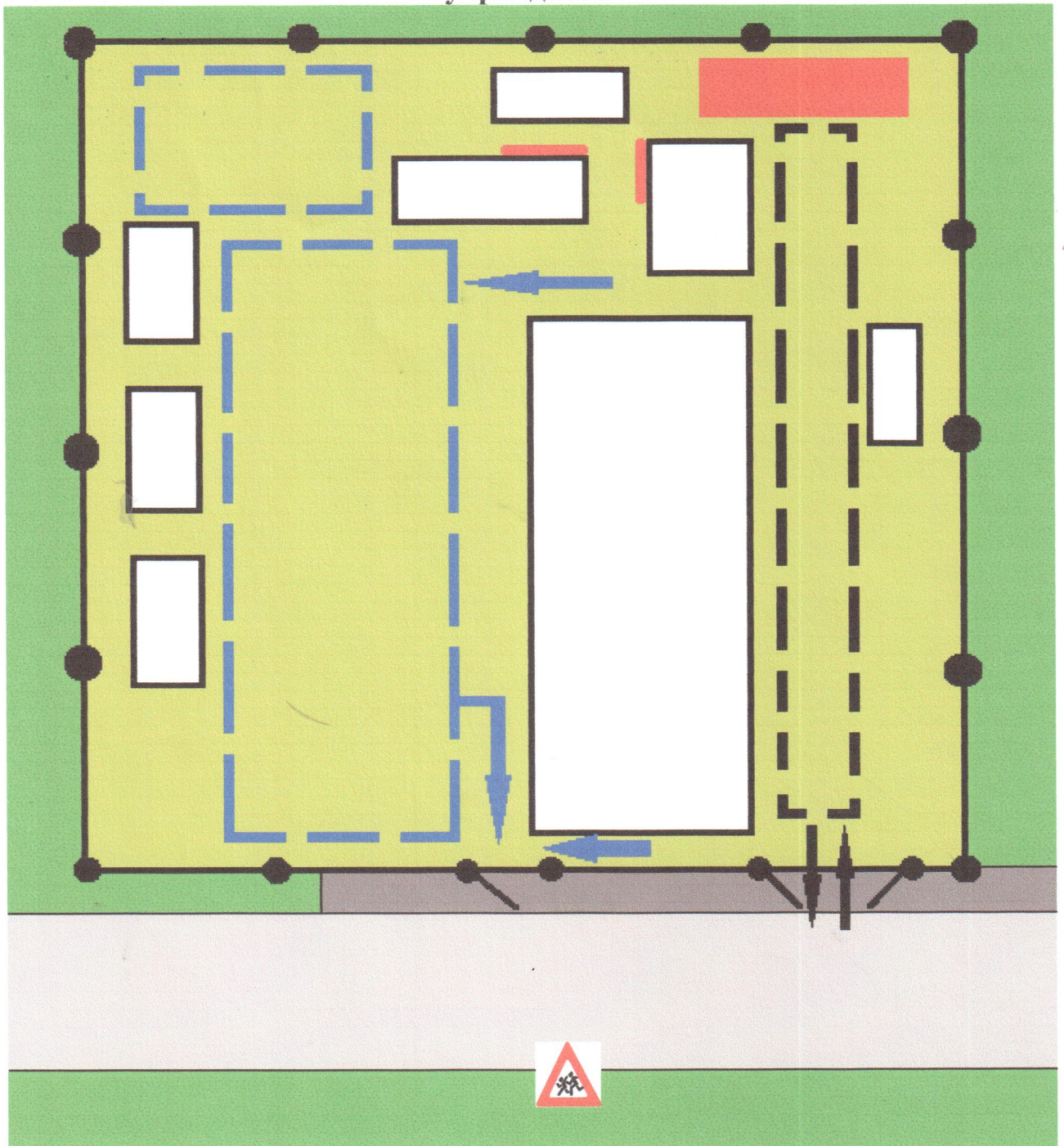
- | | | | |
|--|---------------------------|--|---------------------------------|
| | - ограждение ДОУ | | - тротуар |
| | - искусственное освещение | | - движение транспортных средств |
| | - движение детей | | |

Маршруты движения организованных групп детей от ОУ к стадиону, парку или к спортивно-оздоровительному комплексу



- | | | | |
|---|-------------------|---|---|
|  | - жилая застройка |  | - тротуар |
|  | - проезжая часть |  | - направление безопасного движения детей к парку, школе, СДК, стадиону и т.п. |

Пути движения транспортных средств к местам разгрузки/погрузки и рекомендуемые пути передвижения детей по территории образовательного учреждения



— - место погрузки/
разгрузки

→ ← - въезд/выезд
грузовых
транспортных
средств

- - - - - - - - - - - - - -
- движение грузовых
транспортных средств по
территории ДОУ

→ - движение детей на территории
ДОУ